

คู่มือการบริการ ฝ่ายบริหารกิจการนักเรียน

โรงเรียนสกลราชวิทยานุกูล อำเภอเมือง จังหวัดสกลนคร



3
ขั้นตอน

4๑ ทำบัตรประจำตัวนักเรียน

1

รับแบบคำร้อง
ขอทำบัตรประจำตัวนักเรียน



2



คืนแบบคำร้อง

ขอมีบัตรครั้งแรก ฟรีค่าธรรมเนียม
บัตรหาย/ขอทำบัตรใหม่ ค่าธรรมเนียม 100 บาท

3

รับบัตรนักเรียน



ฝ่ายกิจการนักเรียน
โรงเรียนอภิลักขิตวิทยาลัย



S.K.R.

4

ขั้นตอน

ขอใบรับรองความประพฤติ

2



ครูรับรอง

ครูที่ปรึกษา/หัวหน้าระดับ/
หัวหน้าฝ่ายกิจการนักเรียน

3



ยื่นแบบคำร้อง

แบบรูปต่าง 1.5 นิ้ว

1

รับแบบคำร้อง

ขอใบรับรองความประพฤติ



4

รับใบรับรอง

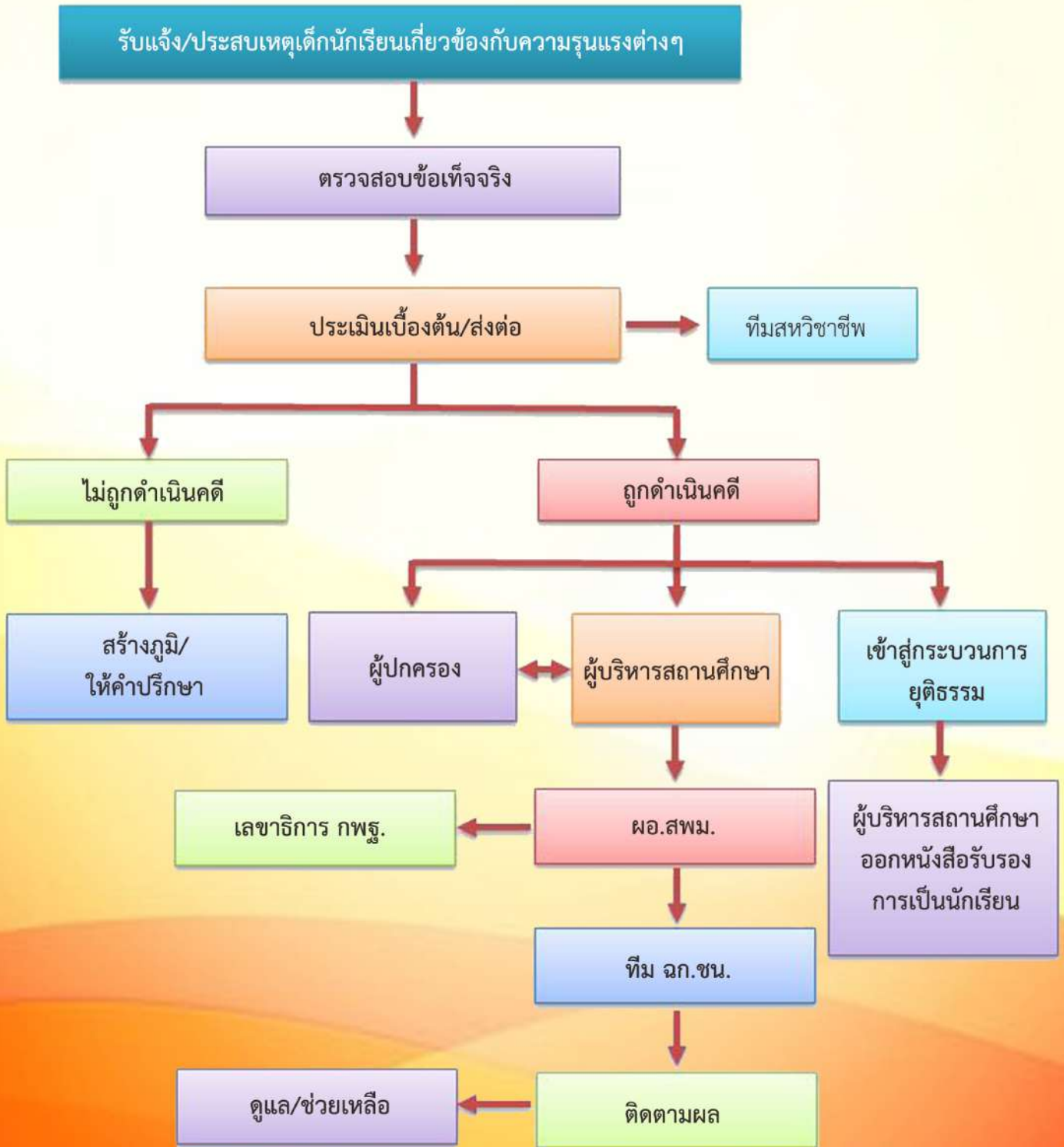
ความประพฤติ



ฝ่ายกิจการนักเรียน
โรงเรียนอภินิหารวิชิต



ขั้นตอนการคุ้มครองและช่วยเหลือเด็กนักเรียน กรณีความรุนแรง



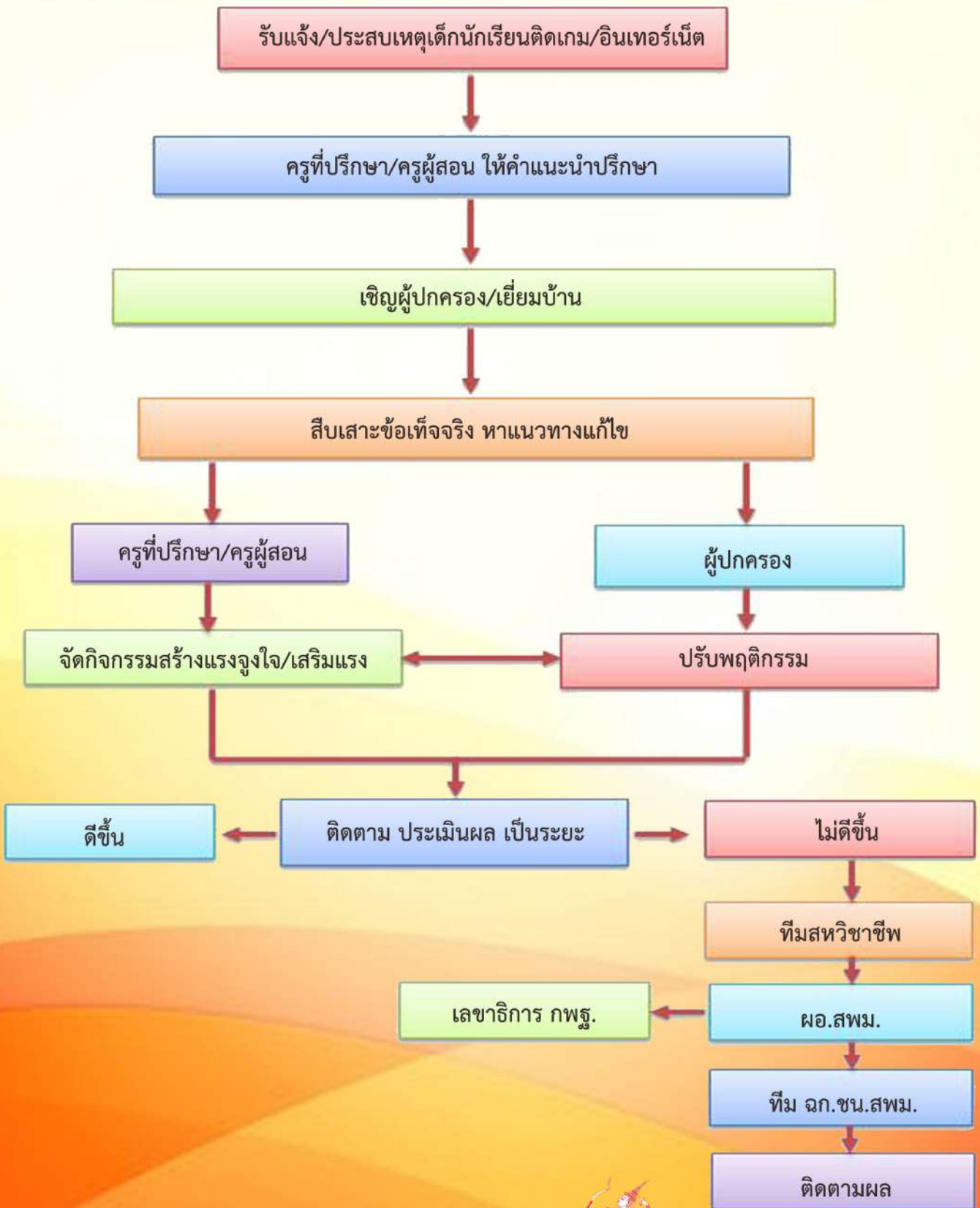
ขั้นตอนการคุ้มครองและช่วยเหลือเด็กนักเรียนกรณีอื่นๆ ตั้งครรภ์ในวัยเรียน



ขั้นตอนการคุ้มครองและช่วยเหลือเด็กนักเรียนกรณีอื่นๆ
ภาวะจิตเวช



ขั้นตอนการคุ้มครองและช่วยเหลือเด็กนักเรียนกรณีอื่นๆ
เด็กนักเรียนติดเกม/อินเทอร์เน็ต



ขั้นตอนการคุ้มครองและช่วยเหลือเด็กนักเรียนกรณีอื่นๆ
นักเรียนเล่นพนัน

รับแจ้ง/ประสบเหตุเด็กนักเรียนเล่นการพนัน

ตรวจสอบข้อเท็จจริง

ประเมินเบื้องต้น/ส่งต่อ

ทีมสหวิชาชีพ

ไม่ถูกดำเนินคดี

สร้างภูมิ/ให้คำปรึกษา

ดีขึ้น

ถูกดำเนินคดี

ผู้ปกครอง

ดูแล/ช่วยเหลือ

ผู้บริหารสถานศึกษา

ผอ.สพม.

ทีม ฉก.ชน.สพม.

ติดตามผล

เข้าสู่กระบวนการ
ยุติธรรม

สถานศึกษาออกหนังสือ
รับรองการเป็นนักเรียน

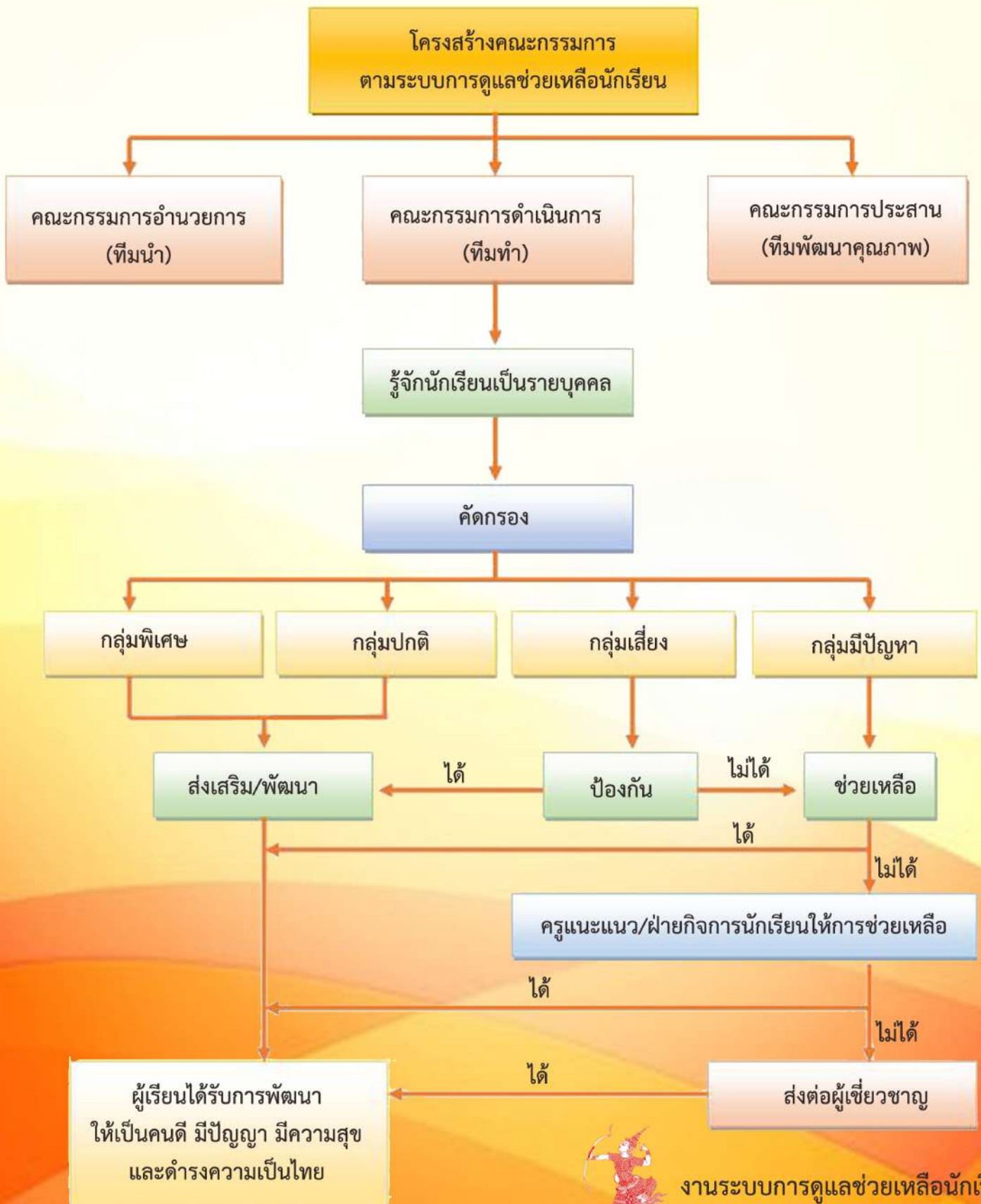
เลขาธิการ กพฐ.

ติดตามผล

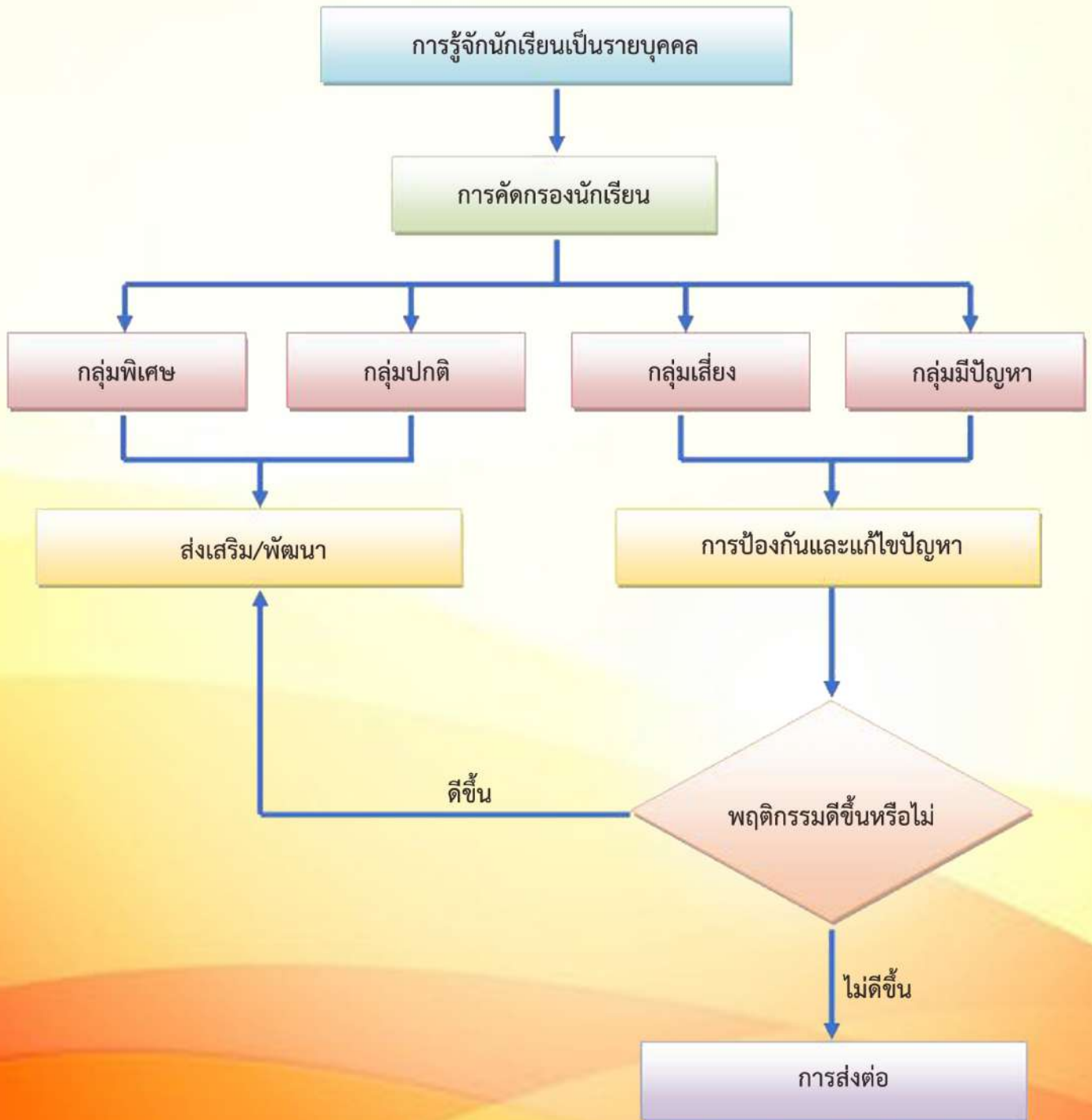


งานระบบการดูแลช่วยเหลือนักเรียน
ฝ่ายกิจการนักเรียน โรงเรียนสกลราชวิทยานุกูล

แผนภูมิโครงสร้างการดำเนินงานของคณะกรรมการตามระบบ



แผนภูมิแสดงกระบวนการและขั้นตอน ของระบบการดูแลช่วยเหลือนักเรียน



แผนภูมิแสดงกระบวนการประชุมปรึกษารายกรณี ของระบบการดูแลช่วยเหลือนักเรียน



แผนผังกระบวนการดำเนินงานคุ้มครอง และช่วยเหลือเด็กนักเรียน



ขั้นตอนการคุ้มครองและช่วยเหลือเด็กนักเรียน กรณีล่วงละเมิดทางเพศ

ผู้บริหารสถานศึกษาได้รับแจ้งเหตุหรือประสบเหตุเด็กนักเรียนถูกล่วงละเมิดทางเพศ

ตรวจสอบข้อมูลเบื้องต้น ประเมินปัญหา สถานการณ์ บันทึก
ข้อมูลแบบรายงาน ฉก.๐๑ และแจ้งมายังหน่วยงานที่ดูแลนักเรียน

แจ้งผู้ปกครอง/ผู้ดูแล

ดำเนินการช่วยเหลือด้านร่างกาย จิตใจ ให้คำปรึกษาแก่เด็กนักเรียน พร้อมประเมินสถานการณ์

แจ้งทีม ฉก.ชน.สพม.

แจ้ง/ประสานการส่งต่อทีมสหวิชาชีพ

ให้การดูแลช่วยเหลือเด็กนักเรียน/คุ้มครอง/ติดตามเยี่ยม โดยคำนึงถึงความปลอดภัยของเด็กนักเรียน

กรณีเด็กนักเรียนมีความเสี่ยงต้องได้รับการคุ้มครอง

กรณีเด็กนักเรียนต้องได้รับการสงเคราะห์

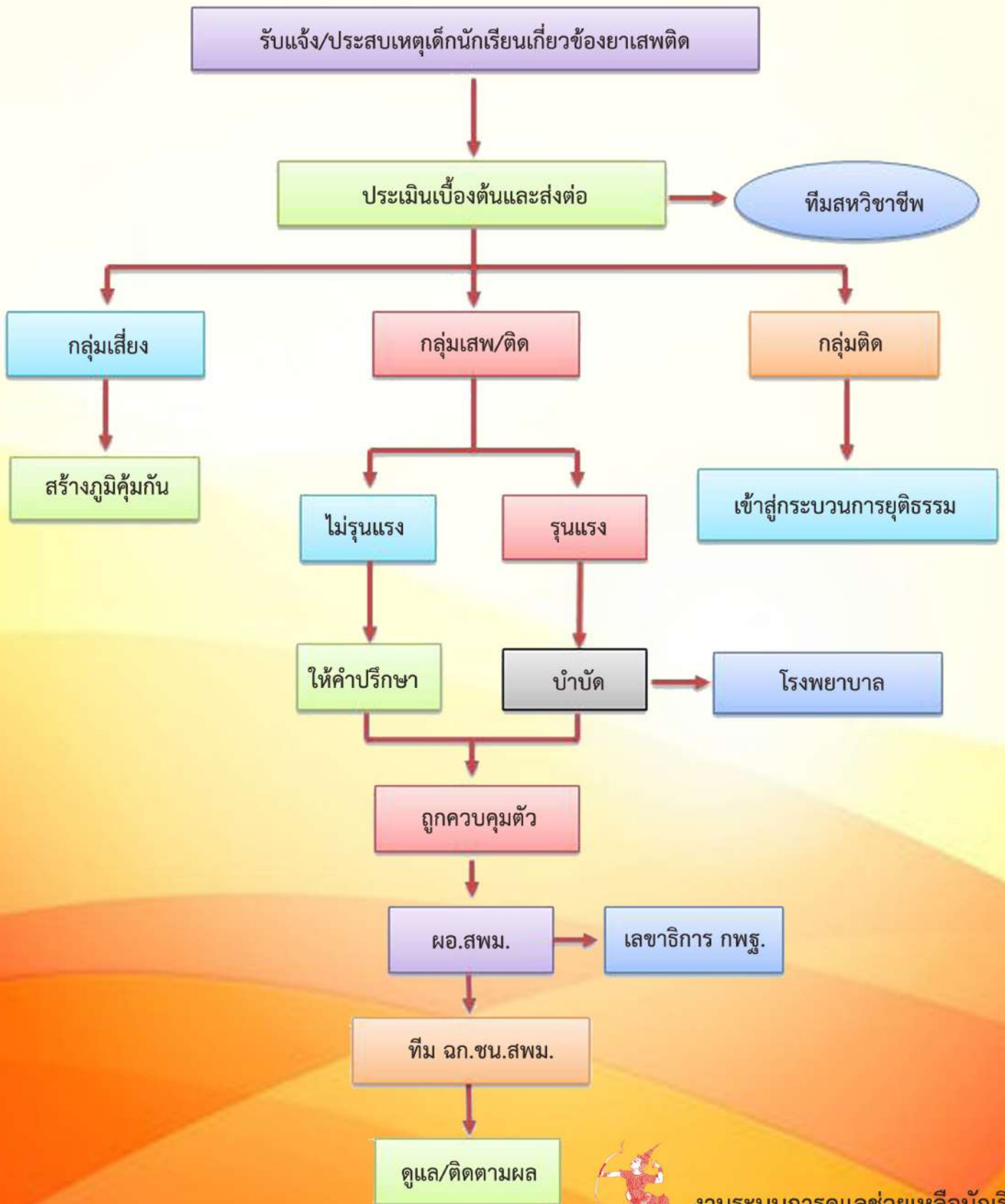
ให้ความคุ้มครองเด็กนักเรียนขั้นต้นทันที

ให้เจ้าหน้าที่ส่งต่อไปรับบริการสงเคราะห์
ตามระเบียบกระทรวงว่าด้วยการสงเคราะห์
เด็กนักเรียน

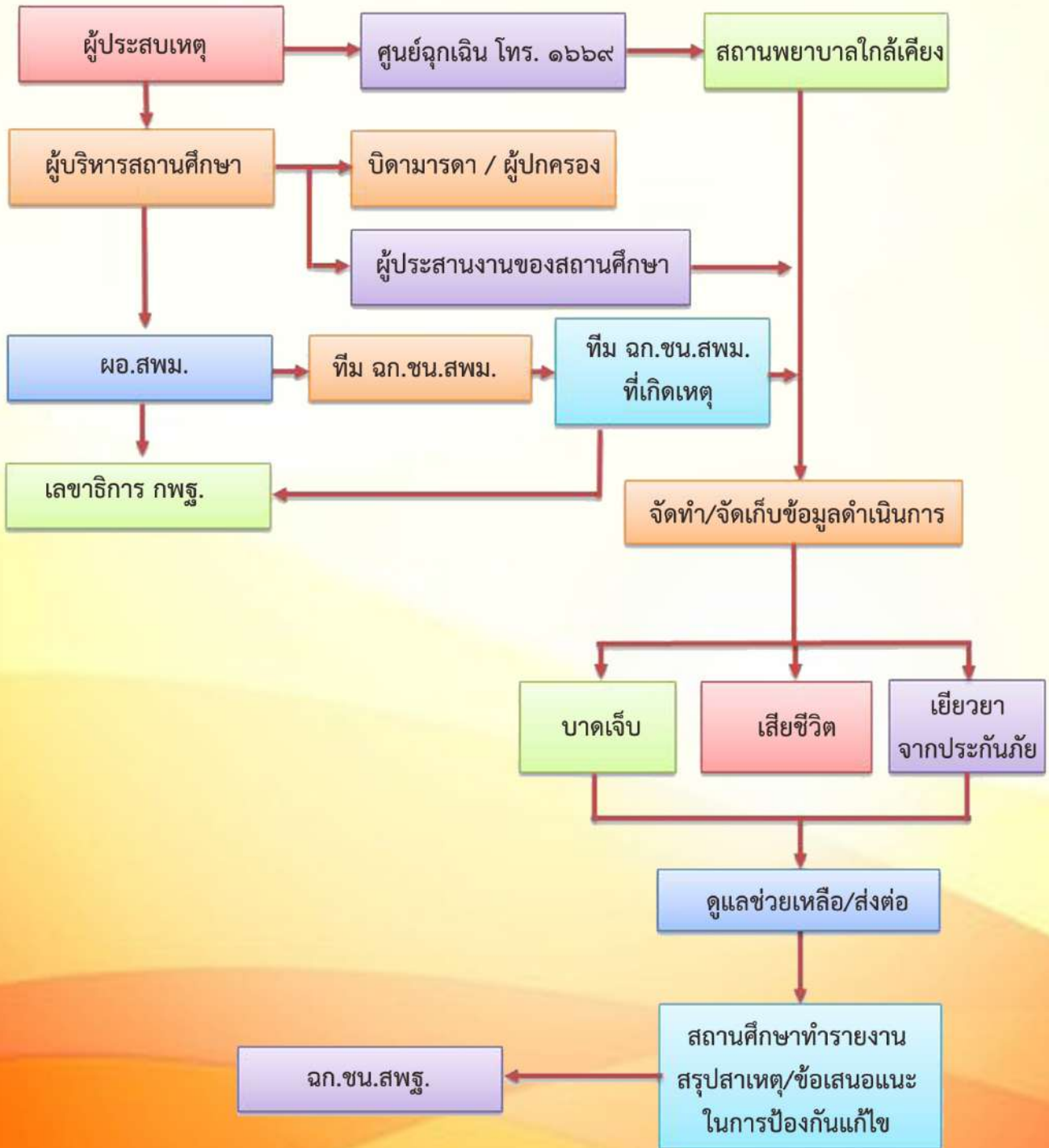
จัดทำ/จัดเก็บข้อมูล การดำเนินงานของสถานศึกษา
สรุปผลการทำงานและรายงานไปยัง สพม./สพฐ. และผู้เกี่ยวข้องทราบตามกรณี



ขั้นตอนการคุ้มครองและช่วยเหลือเด็กนักเรียนกรณีอื่นๆ
ยาเสพติด



ขั้นตอนการคุ้มครองและช่วยเหลือเด็กนักเรียนกรณีอื่นๆ
อุบัติเหตุนอกสถานศึกษา



ขั้นตอนการคุ้มครองและช่วยเหลือเด็กนักเรียนกรณีอื่นๆ
อุบัติเหตุในสถานศึกษา

